

# \* NATURVÅRDSOMRÅDE

## Välkommen till Balgö

På Balgö finns ett naturskönt kulturlandskap präglat av århundraden av bete. På senare år har markerna växt igen. Under åren 2010-2015 har därför restaureringar skett med syftet att gynna de växter och djur som är knutna till kusthedarna samt att bevara det kulturhistoriska landskapet.

### Hot mot mångfalden

Kusthedar är en mosaik av berghällar, torra och fuktiga ljung- och gräsmarker, våtmarker och sandiga marker. Variationen av livsmiljöer bäddar för ett rikt växt- och djurliv, med många örter, insekter och fåglar. Naturvårdsområden och naturreservat har bildats för att bevara kusthedarna men tyvärr har många områden växt igen då markerna betats med för få djur.

### EU-medel till värdefull natur

2010 startades Life-projektet GRACE med syftet att restaurera igenväxta betesmarker på svårtillgängliga platser i Natura 2000-områden. Förhoppningen är att de växter och djur som är knutna till betade kusthedar ska gynnas samtidigt som det kulturhistoriska landskapet bevaras. På Balgö har 11,5 hektar buskar röjts bort och ön betas nu av kor på sommaren och mufflonfår året om. Övriga områden som restaurerats i GRACE-projektet är Mönster och Öckerö utanför Onsala, Vendelsöarna samt Vindö, Brokö och Kalvö i Kungsbackafjorden.

### Rikt fågelliv

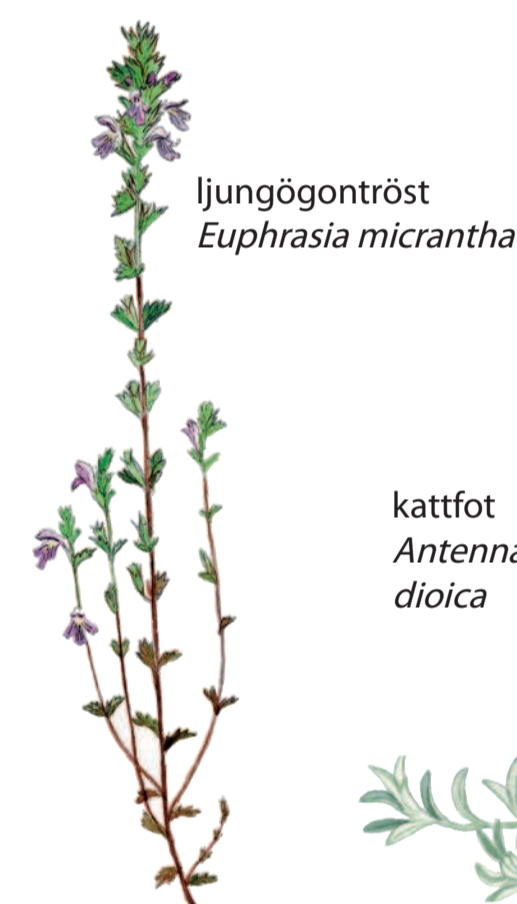
Balgös grunda havsvikar och betade strandängar är värdefulla för häckande och rastande fågel. I vikarna finns gott om musslor, snäckor och andra smådjur som fåglarna kan äta. Betade strandängar är viktiga häckningsplatser för vadarfåglar, som till exempel den eleganta skärfläcka. Ungarna kan ta sig fram på det kortsnaggade underlaget och när fåglarna ruvar har de uppsikt över omgivningen. Blir gräset för högt häckar inte vadarna.

### Hem för sällsynt padda

På Balgö finns flera våtmarker, allt ifrån större dammar till fuktsvackor som torkar ut årligen. Våtmarkerna är viktiga lek- och kläckningsplatser för till exempel trollsländor och groddjur. På Balgö finns länets största population av

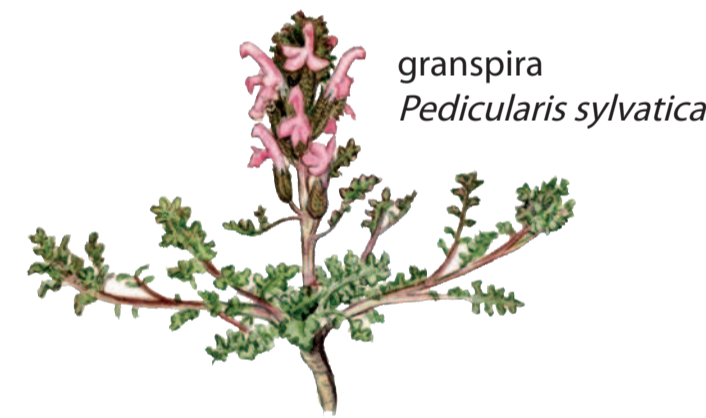


På Balgö häckar småtärna och skärfläcka liksom samtliga Sveriges arter av simänder. I skärgården finns ett stort bestånd av häckande ejder och stora kolonier med mås fåglar. Vintertid ses havsörn regelbundet i området.



ljungögontröst  
*Euphrasia micrantha*

kattfot  
*Antennaria dioica*



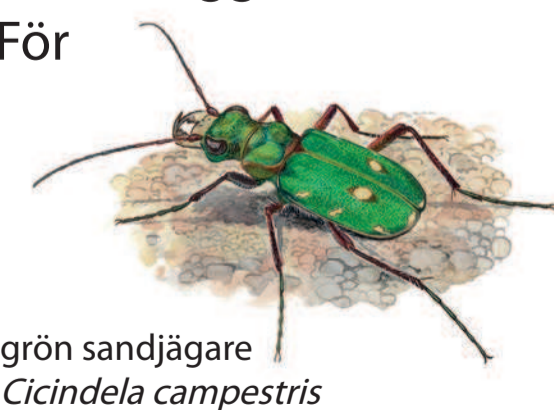
granspira  
*Pedicularis sylvatica*

På Balgös betade hedar växer många spännande örter. Ljungögontröst är en liten, ettårig halvparasitisk ört. Den växer tillsammans med ljung, ofta längs stigar och i kanten av nerbetade ljungtuvor. Kattfot växer på torr mark där vegetationen är lågvuxen. I gränslandet mellan ljung- och våtmarker trivs granspira.

strandpadda. Den är en hotad art vilket beror på att småvatten och våtmarker dikats ut, fyllets igen eller vuxit igen.

### Sandinvånare

På Balgö finns det gott om sandiga gräsmarker och stränder. För grävande, värmeälskande insekter är sanden en perfekt livsmiljö. Vildbin, rovsteklar och andra insekter gräver gångar i sanden där de lägger sina ägg eller bara sitter och lurpassar på byten. För sandinvånarna är det viktigt att det finns ytor med öppen sand. Det ordnar betesdjuren, vars tramp bidrar till att det skapas sandblottor.



grön sandjägare  
*Cicindela campestris*

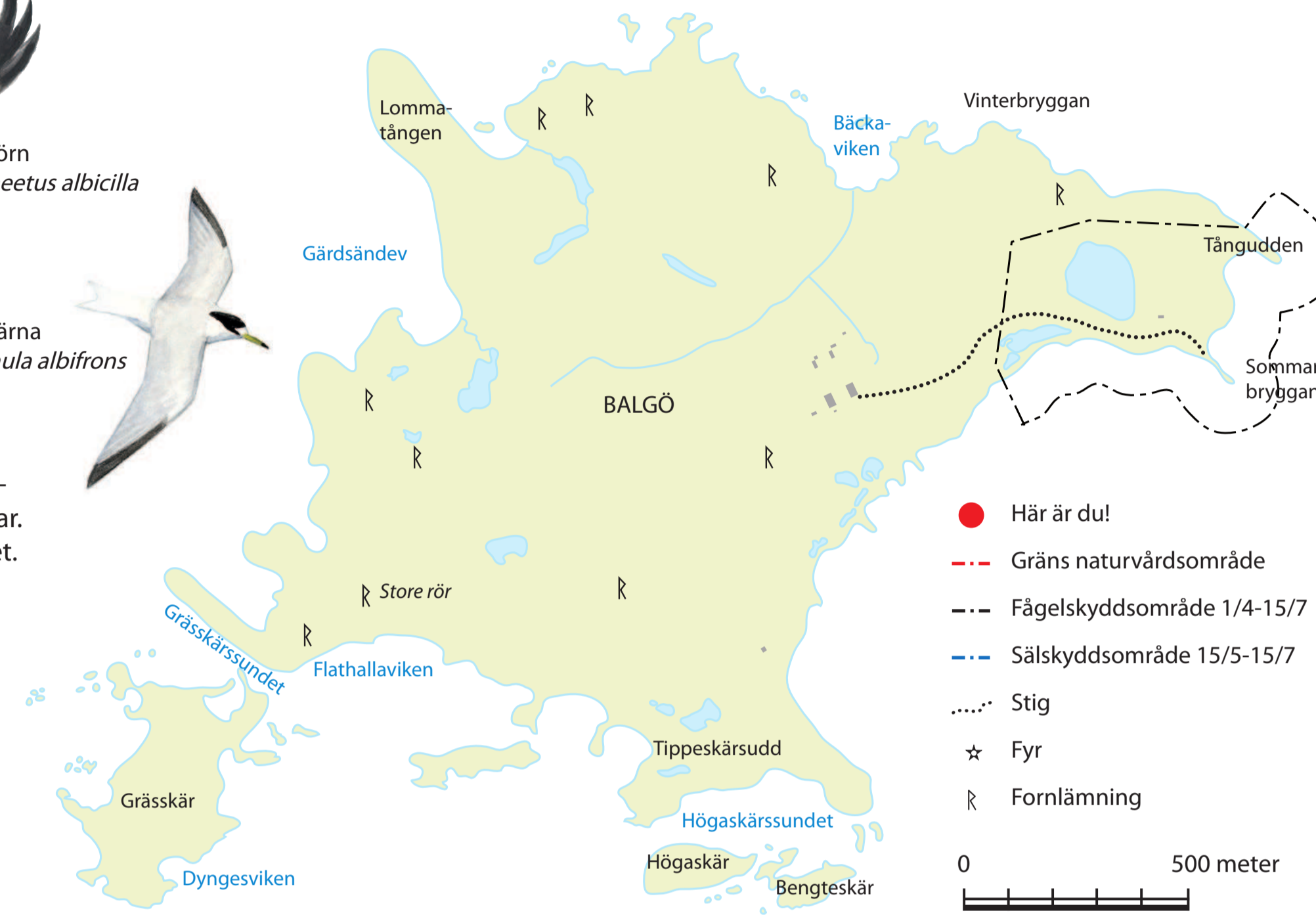


skärfläcka  
*Recurvirostra avosetta*

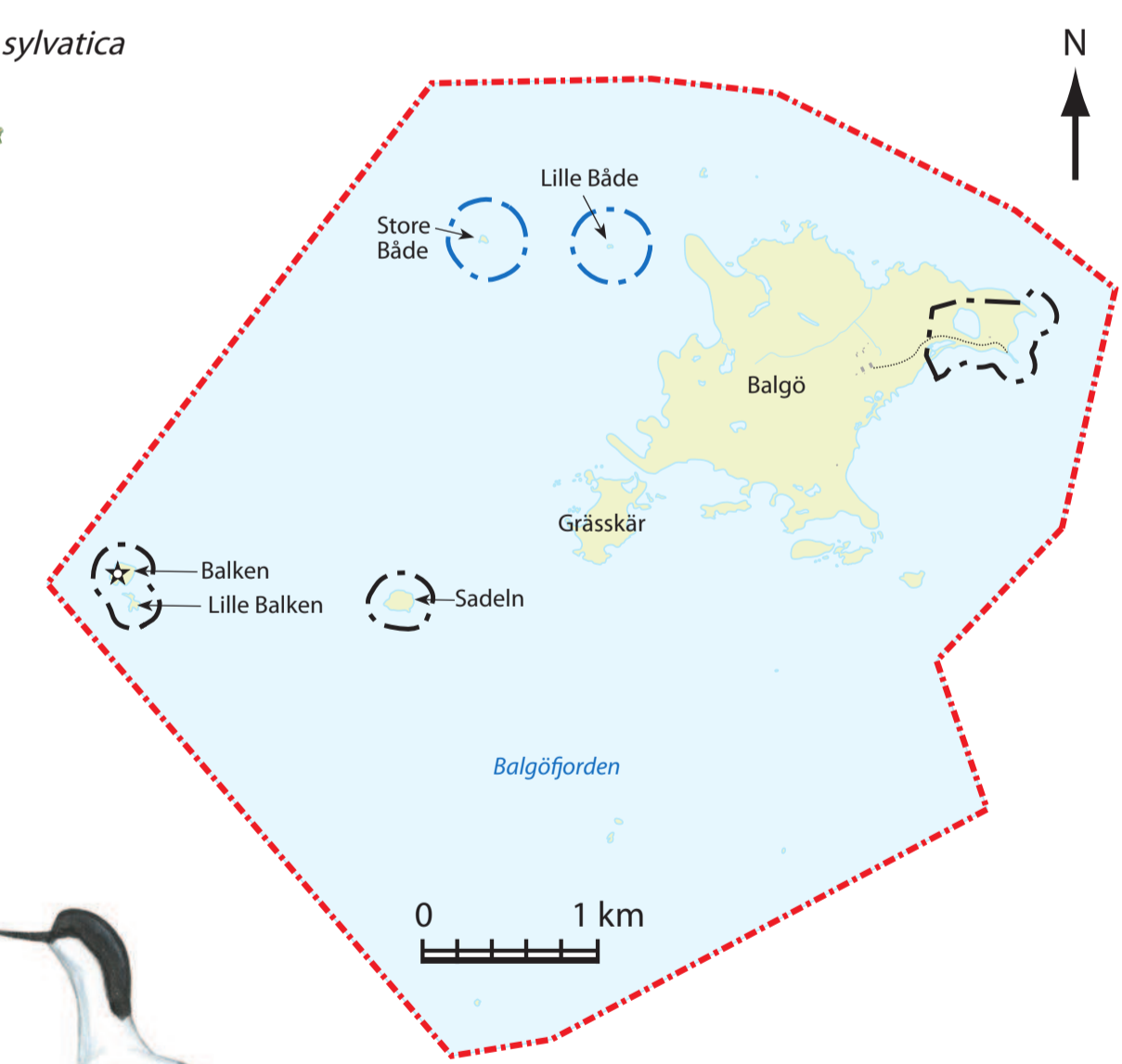


strandpadda  
*Epidalea calamita*

Nätter efter varma regniga dagar i maj-juni kan man höra den högljutt skorrande kören av spelande strandpaddor ända in till fastlandet.



● Här är du!  
- - - Gräns naturvårdsområde  
- - - Fågelskyddsområde 1/4-15/7  
- - - Sälskyddsområde 15/5-15/7  
..... Stig  
★ Fyr  
R Fornlämning  
0 500 meter



0 1 km

Balgö has a cultural landscape of great natural beauty, characterised by centuries of grazing. But in recent years, the ground has become overgrown. To restore the open coastal heaths clearance work was carried out during 2010–2015, and the island is now grazed all year round. The restorations were co-financed by the EU LIFE fund for Natura 2000 sites within the GRACE project. The purpose is to promote plants and animals linked to grazed coastal heaths and to preserve a culture-historical landscape. The rich flora and fauna of the island include slender eyebright, lousewort, pied avocet and natterjack toad.

Auf Balgö erstreckt sich eine idyllische Kulturlandschaft, die durch jahrhundertelange Beweidung geprägt ist. In den letzten Jahren sind die Flächen allerdings verbuscht. Um die offenen Küstenheiden wiederherzustellen, wurden in den Jahren 2010–2015 Entbuschungsmaßnahmen durchgeführt; außerdem wird die Insel nun ganzjährig beweidet. Die Arbeiten wurden mit Mitteln des EU-Programms LIFE zur Förderung von Natura-2000-Gebieten im Rahmen des GRACE-Projekts kofinanziert. Zweck ist es, die Pflanzen und Tiere zu fördern, die typisch für beweidete Küstenheiden sind. Außerdem soll eine kulturhistorische Landschaft erhalten werden. Zur reichen Pflanzen- und Tierwelt der Insel gehören unter anderem Schlanker Augentrost, Wald-Läusekraut, Säbelschnäbler und Kreuzkröte.

### Föreskrifter

- Inom reservatet är det förbjudet att:
- färdas eller uppehålla sig under tiden 1 april till 31 juli inom de områden som markerats på karta,
  - tälta,
  - anbringa tavla, skylt, inskrift, affisch eller därmed jämförlig anordning,
  - elda,
  - förstöra eller skada fast naturföremål eller ytbildning,
  - skada växtligheten genom att exempelvis gräva upp växter,
  - störa djurlivet exempelvis genom att uppträda närgånget vid fågelbo eller mot ej flygfärdiga ungar samt att
  - medföra hund.

### Regulations

- Within the nature conservation area it is forbidden to:
- travel or remain within the areas marked on the map during the period 1/4 to 31/7,
  - camp,
  - put up notice boards, signs, posters, make inscriptions, or similar,
  - light fires,
  - destroy or damage fixed natural objects or surface formations,
  - damage vegetation, for example, by digging up plants,
  - disturb wildlife, for example, by interfering with bird nests or nestlings, and to
  - bring dogs.

### Vorschriften

- Im Landschaftsschutzgebiet ist es verboten:
- sich in der Zeit vom 1/4 bis 31/7 innerhalb der Bereiche zu bewegen oder aufzuhalten, die auf der Karte markiert sind,
  - zu zelten,
  - Tafeln, Schilder, Inschriften, Plakate oder damit vergleichbare Anordnungen anzubringen,
  - Feuer zu machen,
  - feste Naturobjekte oder Oberflächenbildungen zu zerstören oder zu beschädigen,
  - die Vegetation zum Beispiel durch Ausgraben von Pflanzen zu beschädigen,
  - die Tierwelt zum Beispiel durch zudringliches Auftreten bei Vogelnestern oder noch nicht flugfähigen Jungvögeln zu stören, sowie
  - Hunde mitzubringen.

Naturvårdsområdet Balgö bildades år 1950 och är 2200 hektar stort varav 250 hektar är land. Syftet med reservatet är att bevara ett oexploaterat kustlandskap med dess geologiska bildningar, vegetation och djurliv. I den mån det inte strider mot bevarandebestämmelserna om möjligheterna att nyttja området för friluftsliv. Reservatet ingår i EU:s nätverk av skyddade områden, Natura 2000. Reservatet förvaltas av Länsstyrelsen Halland (010-224 30 00, www.lansstyrelsen.se/halland).



Skylten har medfinansierats av EU:s Life-fond och Naturvårdsverket i "GRACE-projektet" – Bete och restaurering av skärgårdsöar. ©Produktion: NATURCENTRUM AB i Stenungsund 2005; rev. 2015. Illustrationer: N. Johansson (strandpadda), M. Holmer (grön sandjägare) och N. Forshed (övriga). Översättning: M. Morris och S. Busam Golay, Stilleren.